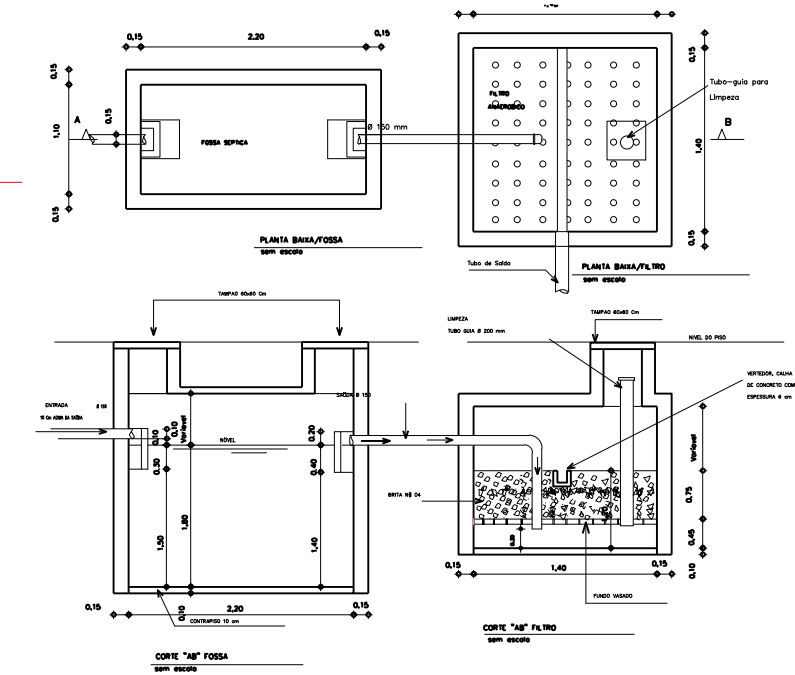
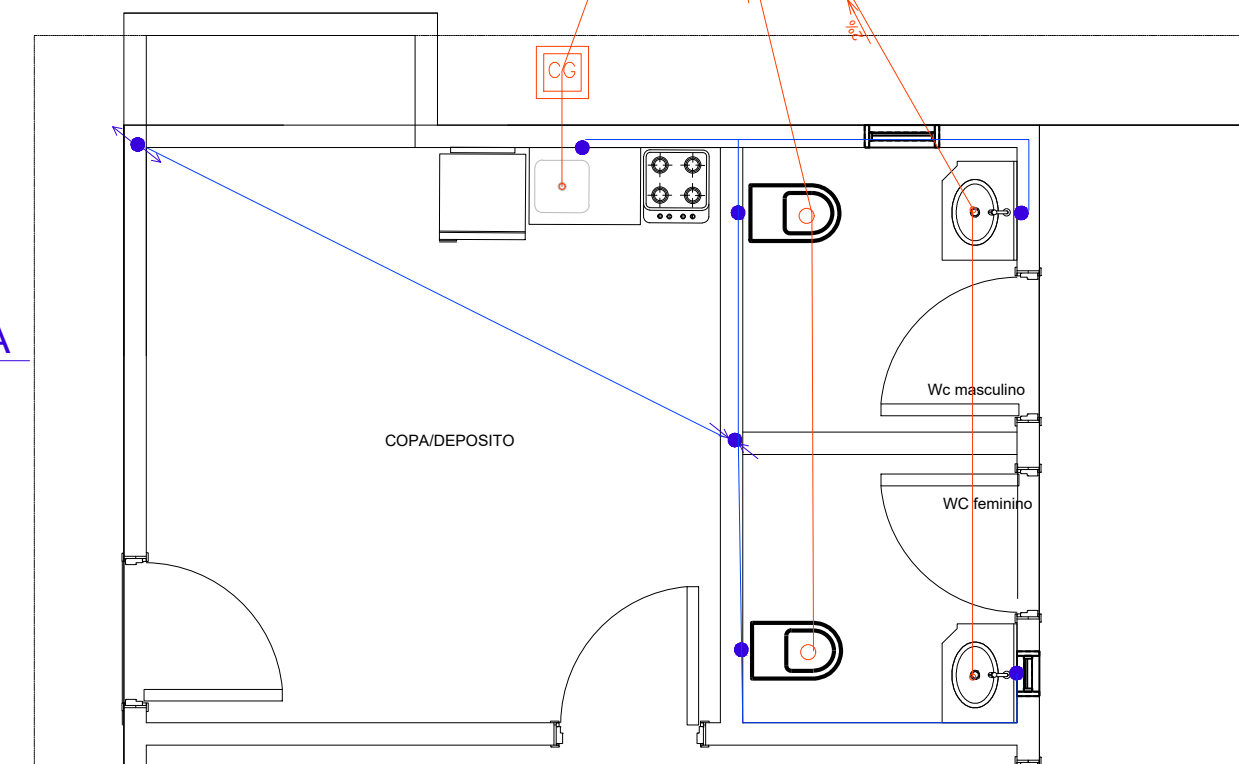
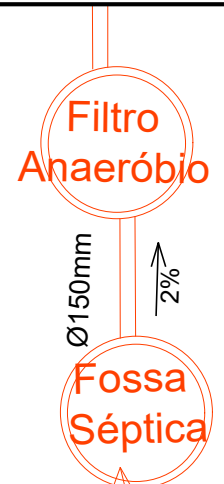


LEGENDA

Local	Aparelho	Altura	Diâm.
BANHEIROS E LAVABOS	PAF - Chuveiro	H: 2,20m	Ø 20mm
	PAF - Vaso San.	H: 0,20m	Ø 20mm
	PAF - Lavatório	H: 0,55m	Ø 20mm
COZINHAS	PAF - Pia	H: 0,85m	Ø 20mm
ÁREA DE SERVIÇO	PAF - Tanque	H: 0,60m	Ø 20mm
	PAF - Máquina	H: 0,60m	Ø 20mm



4 Planta Baixa

Área total: 108,95 m² Escala: 1/125

LEGENDA

- Sistema sanitário
- Sistema de coleta pluvial
- Sistema de água fria
- Caixa de Inspeção pluvial, de alvenaria - 1 tijolo, dimensões internas 40cm x 40cm, com grelha a vista Ø25 cm.
- Caixa de Inspeção de esgoto, de alvenaria - 1 tijolo, dimensões internas 40cm x 40cm, com grelha a vista Ø25 cm.
- Caixa de Gordura
- C.A.F. - Coluna de água fria
- T.Q.P. - Tubo de queda pluvial
- T.Q. - Tubo de queda
- C.V. - Coluna de ventilação
- Tubulação de descida
- Tubulação de subida

Notas Gerais:

- Toda tubulação de água fria será executada com tubos e conexões classe 15 soldável nos diâmetros anotados (diâmetros comerciais), não sendo permitida fabricação de bolsas ou curvas por aquecimento de tubos;
- A rede de esgotos pluvial e sanitário serão executadas com tubos e conexões de pvc rígido soldável da série comicialar;
- Os materiais empregados deverão ser do mesmo fabricante, para que se obtenha perfeição nas soldas;
- As louças e acabamentos deverão ser especificados pelo projeto arquitetônico;
- Para locação dos eixos hidrossanitários, ver cotas indicadas no projeto arquitetônico.

Projeto: Hidrossanitário				
Proprietário:		Eng. Civil Daniela Tonial Cattani CREA RS 187.228		
Obra:		Reforma e ampliação do Salão Comunidade São Bras		
Local:		Linha Reassentamento - Interior - Quatro Irmãos - RS		
Área	Escala	Data	Desenho	Prancha N°
108,95 m ²	indicada	Outubro/2020	Daniela	01

Obs: As águas pluviais serão conduzidas para as