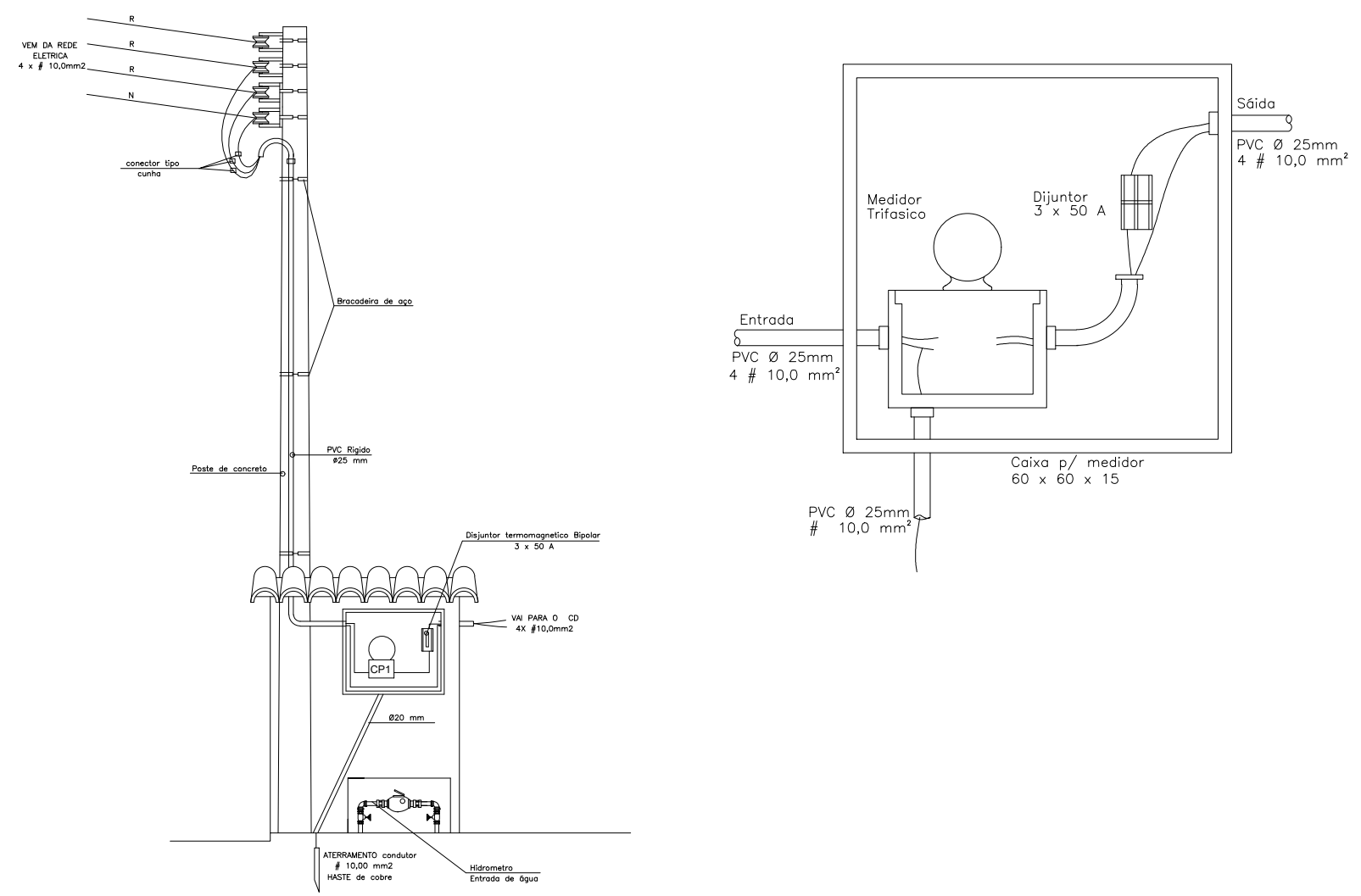


LEGENDA

- Condutores: Neutro, fase, retorno e terra
- C.D.- Caixa de distribuição
- Quadro para medidor
- Lâmpada incandescente no teto
- Lâmpada incandescente na parede
- Tomada Baixa h: 30cm
- Tomada Média h: 1,10cm
- Tomada Alta h: 2,10cm
- Interfone
- Lâmpada LED
- Espera para internet

QUADRO DE CARGAS

CIRC.	LÂMPADAS			TOMADAS			FIOS(Ø) (mm ²)	PROTEÇÃO DISJ. (A)	TOTAL DO CIRC. WATTS
	40W	60W	150W	100W	600W	5400W			
1		03	8				4,0	20	1380
2				4			4,0	20	400
TOTAL									Watts 1.780 = 1,78Kw



4 Planta Baixa
 Área total: 108,95 m² Escala: 1/125

Projeto: Elétrico				
Proprietário:			Eng. Civil Daniela Tonial Cattani CREA RS 187.228	
Prefeitura Municipal de Quatro Irmãos				
Obra: Reforma e ampliação do Salão Comunidade São Bras				
Local: Linha Reassentamento - Interior - Quatro Irmãos - RS				
Área	Escala	Data	Desenho	Prancha N°
108,95 m ²	indicada	outubro/2020	Daniela	01